

## Wir suchen Dich als

## Senior Inside Sales Manager in Vollzeit (m/w/d)

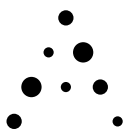
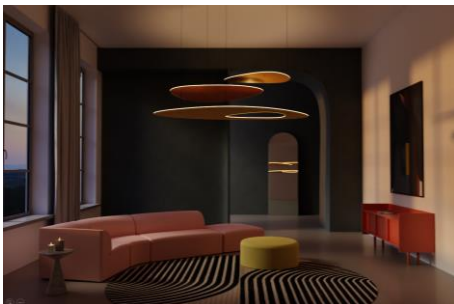
Ambright ist ein Technologieunternehmen mit Sitz in München. Mit aktuell 40 Mitarbeiterinnen und Mitarbeitern befinden wir uns in einer starken Wachstumsphase. Das Leistungsangebot umfasst die Entwicklung und Produktion hochwertiger Elektronik- und Lichtlösungen für anspruchsvolle Branchen. Mit unserer innovativen Plattformtechnologie printed-light, revolutionieren wir die Herangehensweise Leuchten und Lichtlösungen zu gestalten. Absolut individuelle Lösungen fertigen wir ab Stückzahl eins in München. Einzigartig im Markt ist auch unsere Design-Plattform LightSketch: ein smartes digitales Online-Werkzeug mit dem GestalterInnen ihre individuelle Leuchten- und Lichtlösungen gestalten. Produktkatalog und Preisliste brauchen wir nicht mehr.

Mit aktuell vier innovativen und individualisierbaren Produktlinien bauen wir aktuell unser wachsendes Geschäftsfeld ‚printed-light‘ für die Branchen Architektur, Innenarchitektur, Design und Lichtplanung auf. In den zurückliegenden Monaten haben wir nach ersten Pilotaufträgen die Produktion deutlich ausgeweitet und auf die nächste Stufe gehoben.

Jetzt brauchen wir Dich! Du bist der wichtige Teil eines schlagkräftigen Teams, das die spannende Aufbau- und Wachstumsphase mitgestalten wird. Du bist die organisatorische und kommunikative Schnittstelle zwischen den Teams in München, dem Sales-Team und unseren neuen Kunden aus dem Bereich Lighting, Architecture und Design.

### Deine Aufgaben

- Management von Anfragen, Angeboten, Aufträgen und Kundendaten von A wie Angebot bis Z wie Zollerklärung: Du verantwortest und gestaltest die gesamte Prozesskette unserer Leuchten auf dem Weg zu unseren neuen begeisterten Partnern und deren Vorhaben
- Du planst und strukturierst die Arbeit im printed-light Inside Sales Team und bist die kommunikative Schnittstelle, sowohl intern zu den Teams in München, als auch extern zu unseren Kunden
- Du berichtest direkt an die Geschäfts- und die Vertriebsleitung und arbeitest sehr eng mit den Teams aus den angrenzenden Unternehmensbereichen Produktmanagement, Fertigung, Design und Marketing zusammen
- Du pflegst und verstärkst unsere Kundenbeziehungen in Deiner täglichen Kommunikation mit unseren Kunden, Planungs- und Netzwerkpartnern via Email, Telefon, Brief, Videokonferenz und Chat
- Du bewahrst den Überblick über die steigende Anzahl an Angeboten und Aufträgen und sorgst für einen reibungslosen Ablauf in Bezug auf Liefertermine und der sauberen Liefer-Dokumentation
- Du pflegst stets die wichtigen Kunden-Stammdaten in unserem CRM und Warenwirtschaftssystem
- Du übernimmst in Abstimmung mit dem Vertriebs- und Marketingteam auch Aufgaben bei der Vorbereitung, Umsetzung und Analyse von individuellen Akquise-Aktionen und Identifikation von Kunden in neuen Ziel-Segmenten
- Organisatorische Vorbereitung von und aktive Teilnahme an Messen und Veranstaltungen



# ambright

- Du übernimmst auch planerische Aufgaben mit unserer neuen Leuchten-Designplattform LightSketch, um überzeugende Angebote und Präsentationen für unsere Kunden zu gestalten
- Du identifizierst Verbesserungsmöglichkeiten des Prozess- und Büromanagements und setzt diese im Team auch gerne um

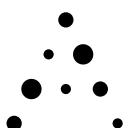
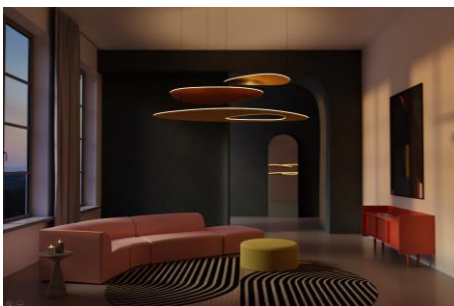
## Dein Profil

- Kaufmännische Ausbildung als Industriekaufmann/-frau, Bürokaufmann/-frau, Handelsbetriebswirt (m/w/d), Studium mit kaufmännischen Schwerpunkten oder vergleichbare kaufmännische Qualifikationen, die Du auch durch die ersten Jahre Deiner Berufserfahrung in diesem Bereich gesammelt haben kannst
- Du teilst die Begeisterung unserer Kunden für gutes Design und hochwertige, gestalterisch anspruchsvolle Produkte
- Du hast Freude an der Kommunikation und bist gerne das direkte Marken-Sprachrohr für unsere Kunden. Du kannst auch dank Deiner guten Englischkenntnisse schriftlich als auch im direkten Dialog mit unseren internationalen Kunden kommunizieren
- Mindestens fünf Jahre Berufserfahrung im Bereich Sales, Inside-Sales oder Kundenbetreuung
- Du bringst Erfahrungen mit einem Warenwirtschafts-System sowie gute Kenntnisse der Office Programme mit
- Technisches Verständnis mit einer strukturierten, gewissenhaften und gut organisierten Arbeitsweise kombinierst Du mit Deinem Interesse für Licht-, Architektur, und/oder Designthemen
- Du bist offen für neue und übergreifende Aufgaben und Lernfelder und hast Freude daran mit Deinen Ideen das wachsende Geschäftsfeld ‚printed-light‘ und die Marke Ambright mitzugestalten und durch Deine wichtige Arbeit mit unseren Kunden erfolgreich zu machen

## Wir bieten Dir

- Spannende und abwechslungsreiche Aufgabenstellungen in denen Du viele Themen aktiv und federführend mitgestalten kannst
- Eine unbefristete Festanstellung mit flexiblen familienfreundlichen Arbeitszeiten - auch im Homeoffice und der Option, einen Teil Deiner Arbeit mit unseren Kunden remote zu erledigen
- Faszinierende Produkte in einem hochinnovativen Unternehmen, die unsere Kunden mit Technologieführung begeistern
- Ein hochmotiviertes und sympathisches Team
- Gestaltungsmöglichkeiten in einem wachsenden kaufmännischen Bereich, den Du weiter aufbaust
- Flache Hierarchien und damit einhergehend viel Gestaltungs- und Entscheidungsspielraum
- Weiterentwicklungsperspektiven in einem dynamischen, mittelständischen Unternehmensumfeld
- Lichtdurchflutete Räumlichkeiten an attraktivem Standort in München mit optimaler öffentlicher Verkehrsanbindung

Du hast ein gutes Gefühl nach dem ersten Lesen unseres Profils? Wir beschreiben die wichtigen und treffenden Punkte Deiner Talente und beruflichen Erfahrungen? Prima! Dann freuen wir uns schon jetzt Dich persönlich kennenzulernen. Vorab sende uns bitte Deine Bewerbung mit dem Stichwort „Inside Sales Profi“ direkt per Email an [karriere@ambright.de](mailto:karriere@ambright.de)



Ambright GmbH  
Graf-zu-Castell-Straße 1  
81829 München, Germany

Telefon: + 49 89 856 34 82-0  
[karriere@ambright.de](mailto:karriere@ambright.de)  
[www.ambright.de](http://www.ambright.de)

Ambright ist ein vom TÜV Süd  
ISO 9001:2015 zertifiziertes Herstellungs-  
und Entwicklungsunternehmen